



# 実桜



ソメイヨシノより早く  
開花します。  
満開になってから 15~20 日後  
に実をつけ、50 日ほどで色づきます。  
自家結実性が低いので、人工授粉や異なる品  
種の苗木を近くに植えたりといった工夫が必  
要です。あとは小鳥にご用心です。  
彼らは食べごろを知っているのです。  
美味しく熟すのを虎視眈々と狙っています。

季節の花④ 実桜 (さくらんぼ)

(株)中曽根造園 社外報

比較的 **雨** が多いと言われている日本では

雨により土壌の中の **ミネラル** 分が流され

**酸性** に傾きがちです。 土壌が酸性化すると

植物の細胞機能に障害・根の肥料吸収力が低下  
有害物質アルミナ活性化・リン酸が吸収されにくい  
微生物が減少

などの障害が生じます。

しかし、これらは目で見えないもの。

ここでバロメーターとなるのが **雑草** の存在です。

カヤツリグサ・スギナ・ハハコグサ・オオバコ  
ヤハズソウ・クローバー・イヌタデ・スズメノテッポウ

これらの雑草が蔓延る土は

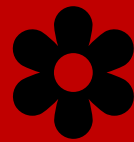
酸性に傾いている可能性が **高い** と思われます。

## 土のはなし

### ④酸性土壌の見分け方

4 月 1 日 エイプリルフール

4 月 29 日 昭和の日



# 4 月

## 2024



# はなみずき 『花水木』

『花水木』はミズキ科ミズキ属の植物です。『水木』の中でも特に美しい花を咲かせる種類だったことから、こう呼ばれるようになりました。

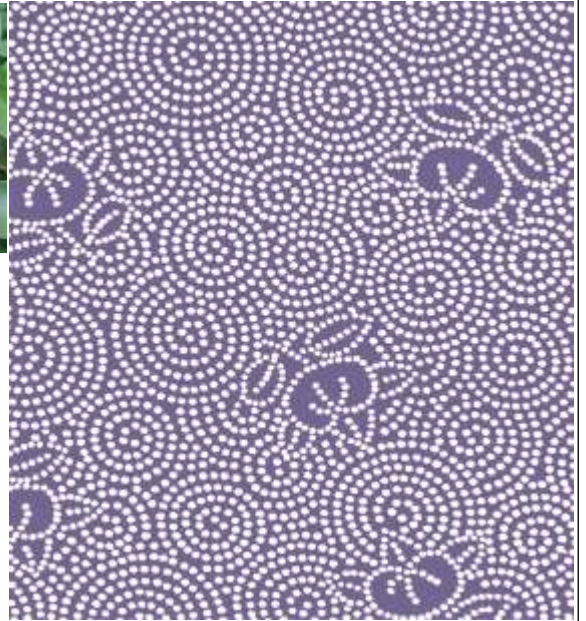
ちなみに『水木』の名はミズキ科植物の特徴に由来します。

ミズキは春先に大量の水を吸い上げます。この時期に枝を切ると、切口から水のような樹液が滴ります。つまり、『水の木』から『水木』となったというわけです。

## 植物図案④

たちばな

橘とは



橘とは日本固有の柑橘植物です。年中葉をつける常緑樹であることから、長寿を意味する縁起木としてよく用いられてきました。

文様のほとんどが中国から伝わったとされますが、橘文様は日本で図案化された珍しい文様です。

枝葉と共に意匠化される場合が多く、また、花と果実と一緒に描かれるのも特徴です。

## ◆樹木セット紹介◆

### スプリング ハズカム

¥17,600- (税込価格)

ハナミズキを中心に  
花木や草花を配置した  
心躍る華やかな組み合わせ

※植付、配達料は  
別途になります。

※詳細はお問い合わせください

